


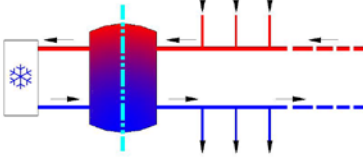
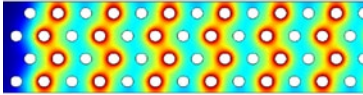




PRODUKTFEATURE	ABBILDUNG	INFOTEXT
Industrielles Design		<p>Ein geschweißter Stahlrahmen nimmt die Bauteile auf, sie werden durch lackierte Verkleidungsbleche geschützt. Optional können der Rahmen und die Verkleidungsbleche aus Edelstahl (1.4301) gefertigt werden.</p>
Industrielle Teile und Komponenten		<p>Wir verwenden nur Teile, deren Verfügbarkeit weltweit gesichert ist. Die Komponenten sind für den industriellen Einsatz ausgewählt.</p>
Vollständiger Kälteträgerkreislauf		<p>Die Kaltwassersätze werden mit kompletten Verbraucherkreisen ausgeliefert. Dank der bereits eingebauten hydraulischen Komponenten muß der Verbraucher nur noch über zwei Kugelhähne angeschlossen werden. Eine aufwändige örtliche Beistellung des Mischventiles, Ausgleichsgefäßes etc. entfällt.</p>
Puffertank		<p>Auch bei einer Kälteanlage müssen Angebot und Nachfrage übereinstimmen. Ein großzügig dimensionierter Puffertank sorgt auch für eine längere Lebensdauer des Verdichters.</p>
Zweikreisausführung		<p>Eine 50%/50% Redundanz erhöht die Betriebssicherheit der Anlage in wirtschaftlicher Weise. Darüber hinaus bietet sie einen wesentlich erhöhten Wirkungsgrad unter den häufigen Teillastbedingungen.</p>
Eco Pack		<p>Mit dem optional verfügbaren Eco Pack steigern Sie die Energieeffizienz. Hierbei werden energiesparsamere Komponenten eingesetzt.</p>
Advanced Eco Pack		<p>Mit dem optionalen Advanced Eco Pack lässt sich die Effizienz am stärksten steigern, ohne Einbuße bei der Zuverlässigkeit.</p>

PRODUKTFEATURE

ABBILDUNG

INFOTEXT

Industrieller Schaltschrank



Wir verwirklichen nur Industriestandard. Spezielle Werksnormen, UL Listing, etc. sind möglich.

Edelstahl



Die Verwendung von Edelstahlleitungen, Edelstahlkomponenten oder eine besondere Beschichtung lässt sich verwirklichen.

Bitzer Kompressoren



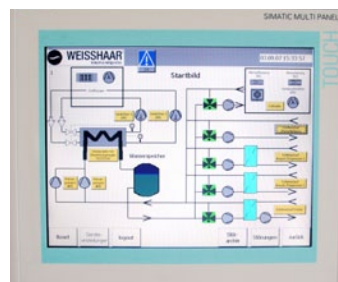
Wir verwenden besonders zuverlässige Kompressoren, Kompressoren der Marke BITZER oder andere gleichwertige Fabrikate.

Industrielle, luftgekühlte Kondensatoren



Rückkühler müssen zuverlässig und für industriellen Dauergebrauch ausgelegt sein.

SPS



Um die Anlage in Leittechnik zu integrieren, können verschiedene Datenprotokolle bedient werden. Ethernet, Profibus...

Zentrale Kälteversorgung



Zentrale Lösungen liefern energetische Vorteile, insbesondere ausrüsterübergreifend.